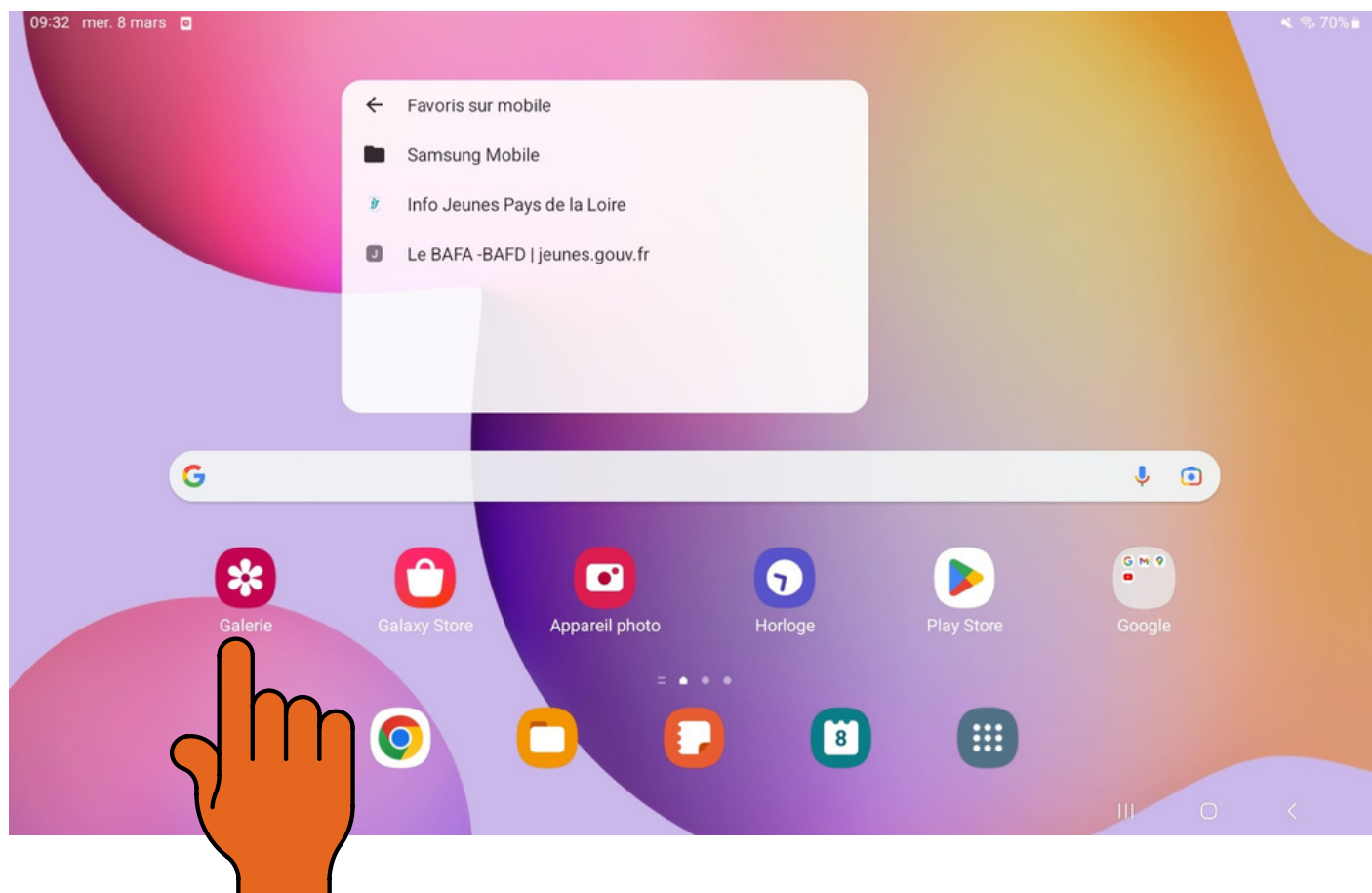
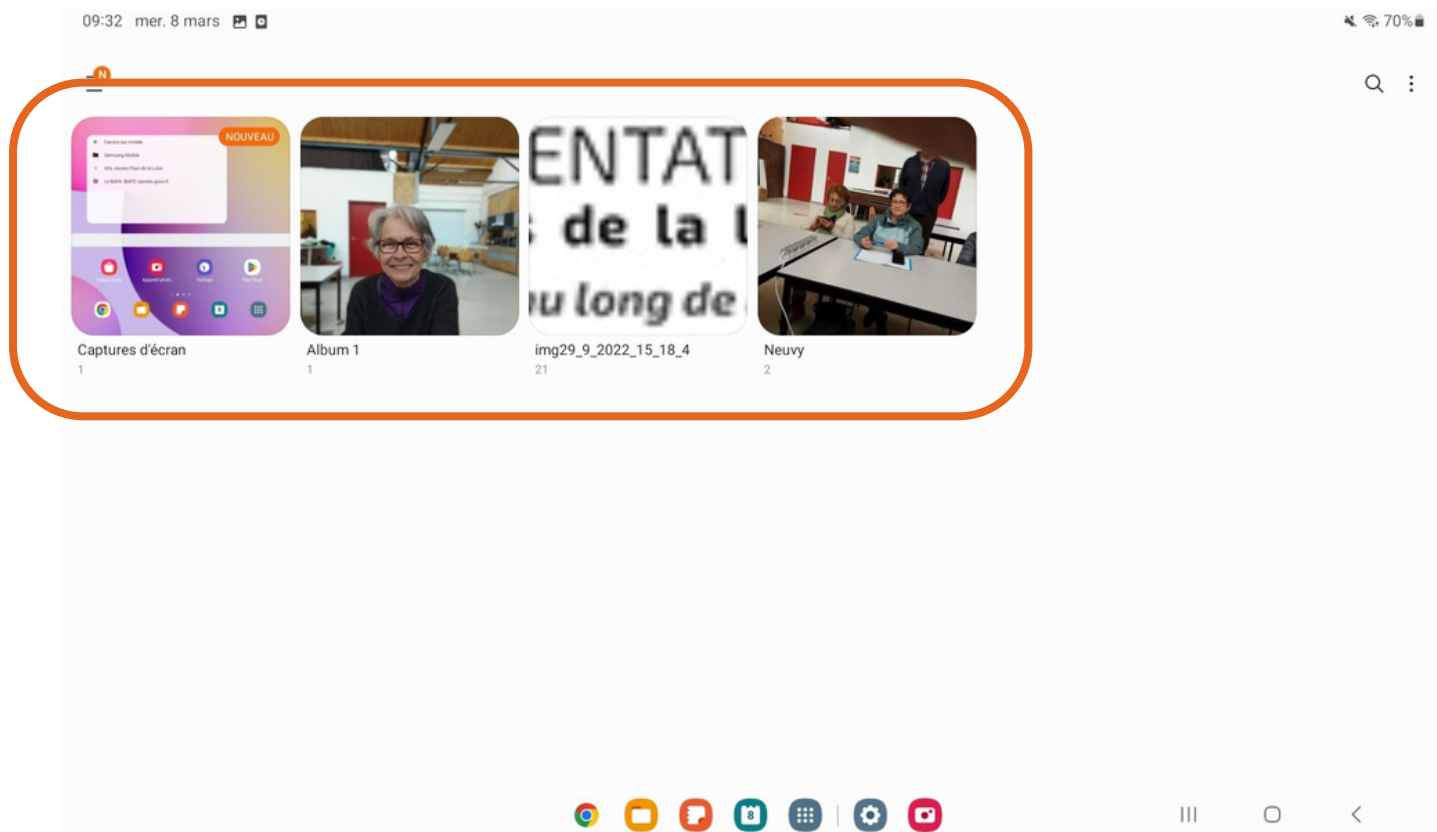


# Tutoriel : gestion de sa galerie de photos (tablette, smartphone)

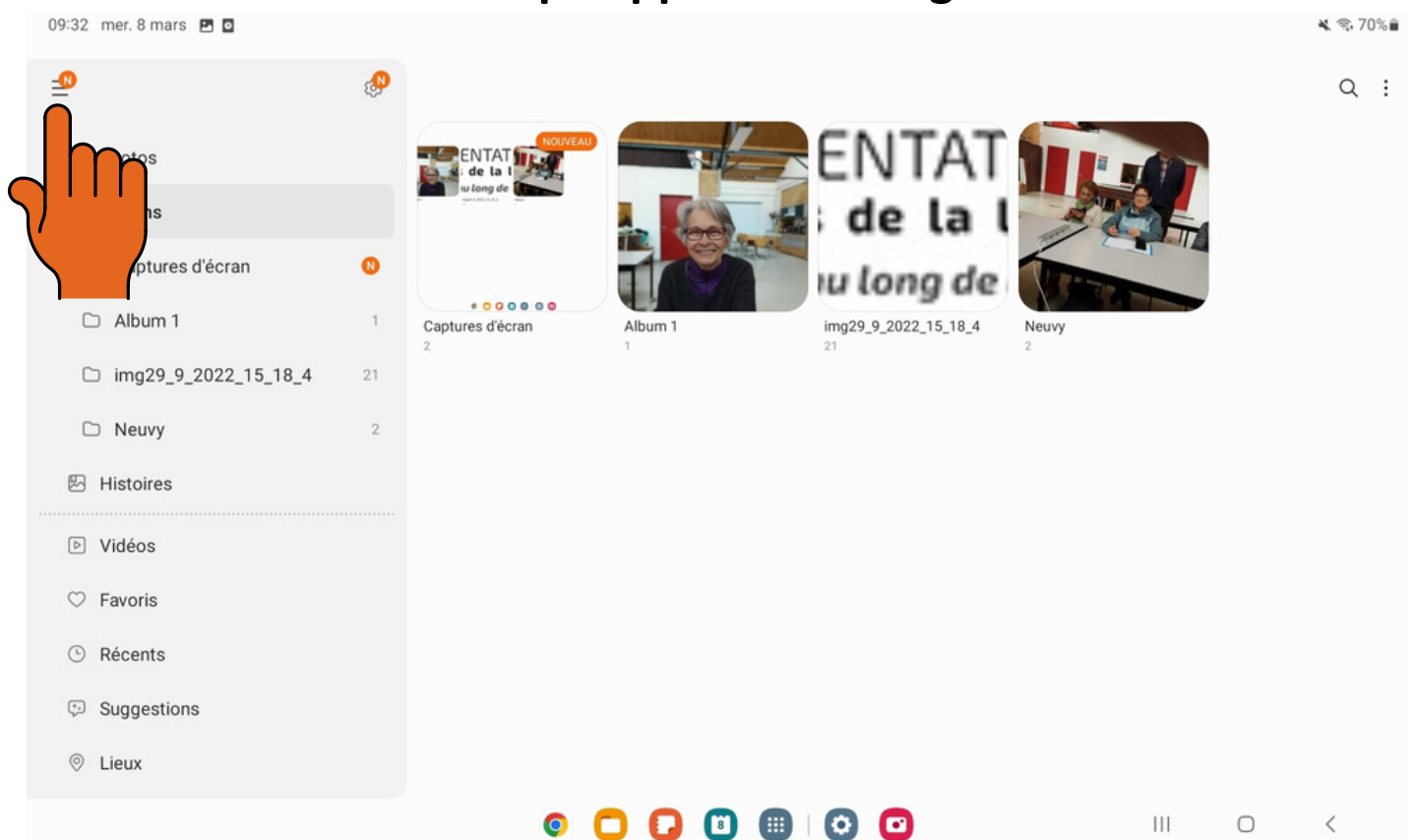


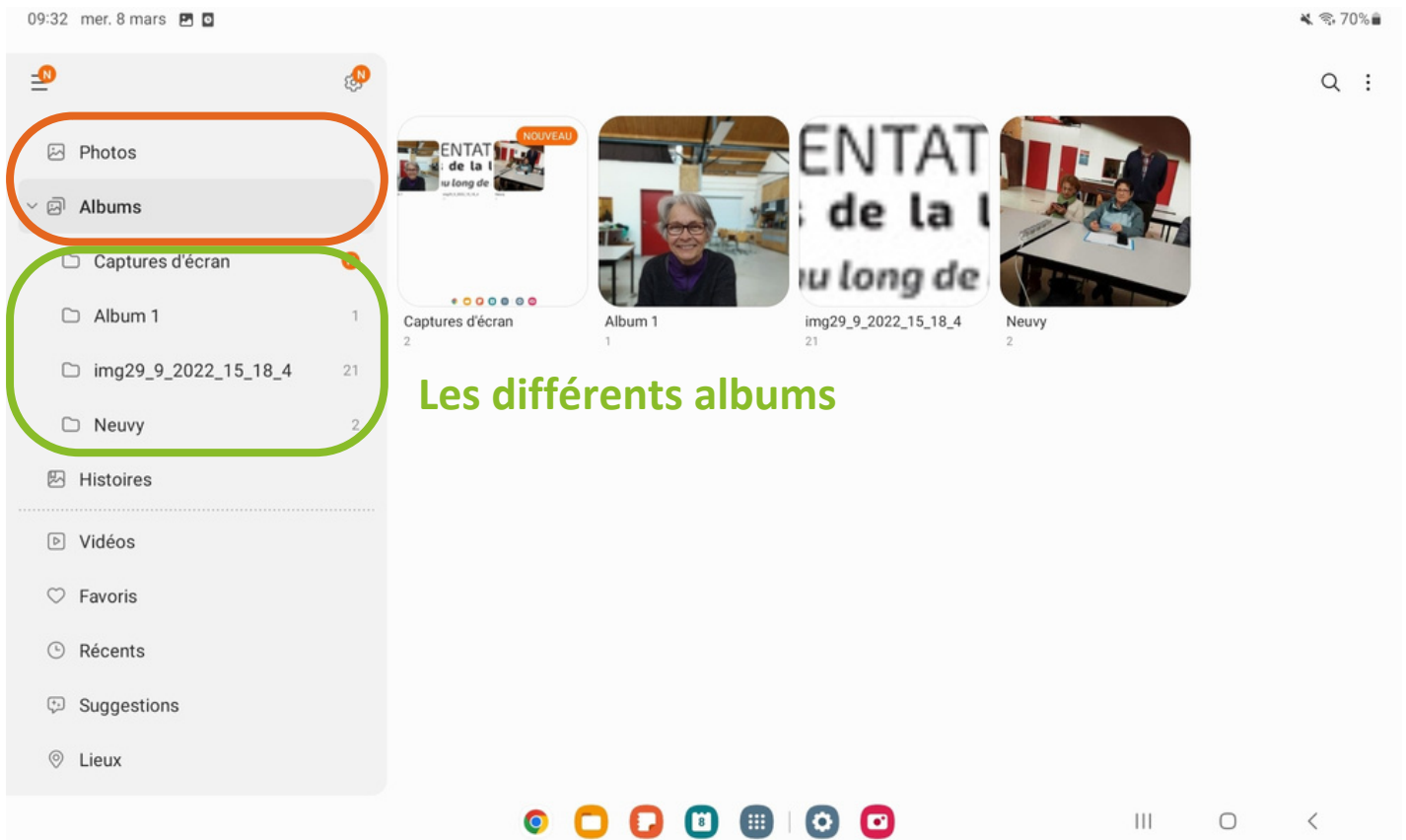
**Ouvrir sa galerie en cliquant sur l'icône ci-dessus**



**Je tombe sur les différents albums photos, créé automatiquement ou créé par moi**

**En cliquant sur les 3 petites barres en haut à gauche, vous ouvrez le menu qui apparaît sur la gauche.**





## Les différents albums

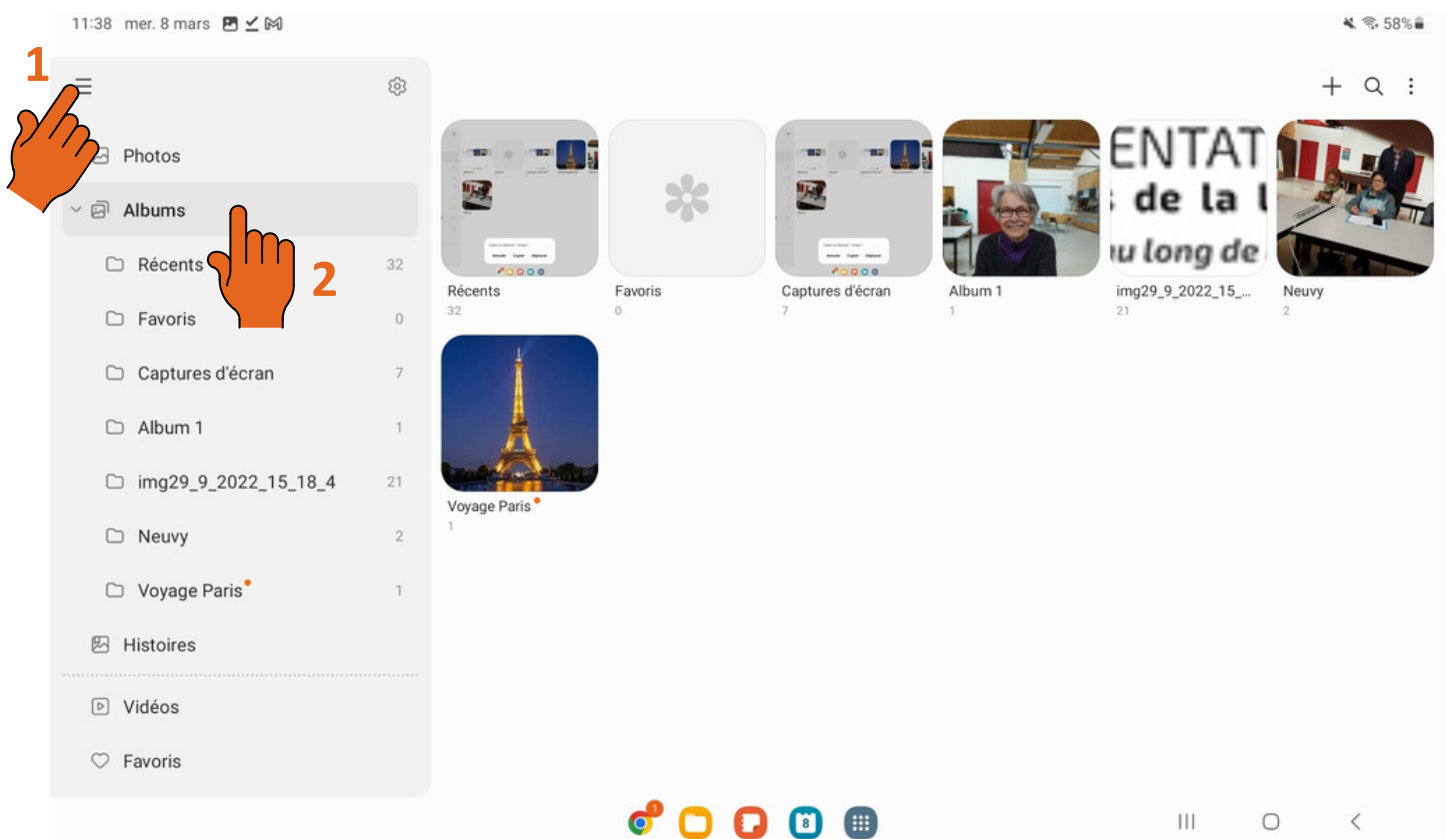
**Vous pouvez jongler dans le menu de gauche entre, "Photos" et " Album".**

**Photos = toutes les photos contenues dans votre téléphone vont apparaître ici.**

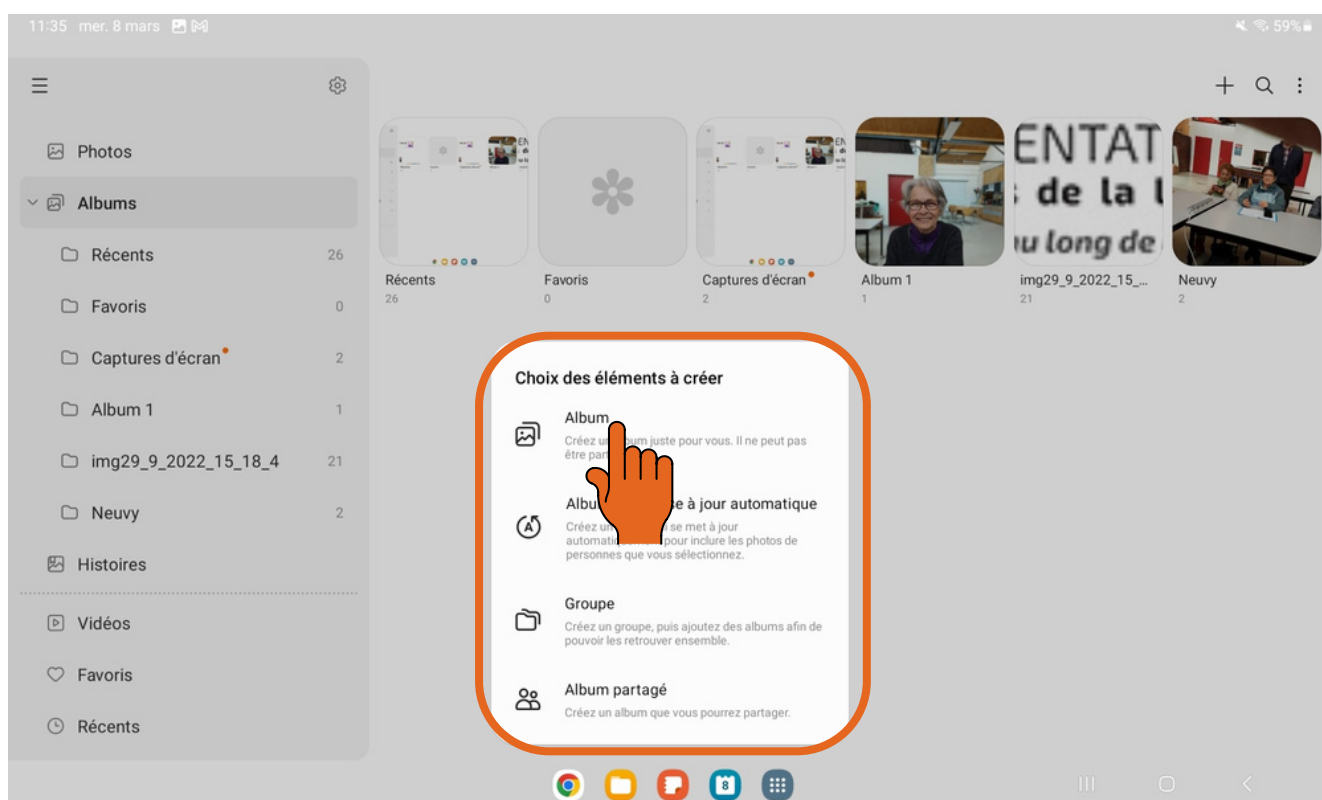
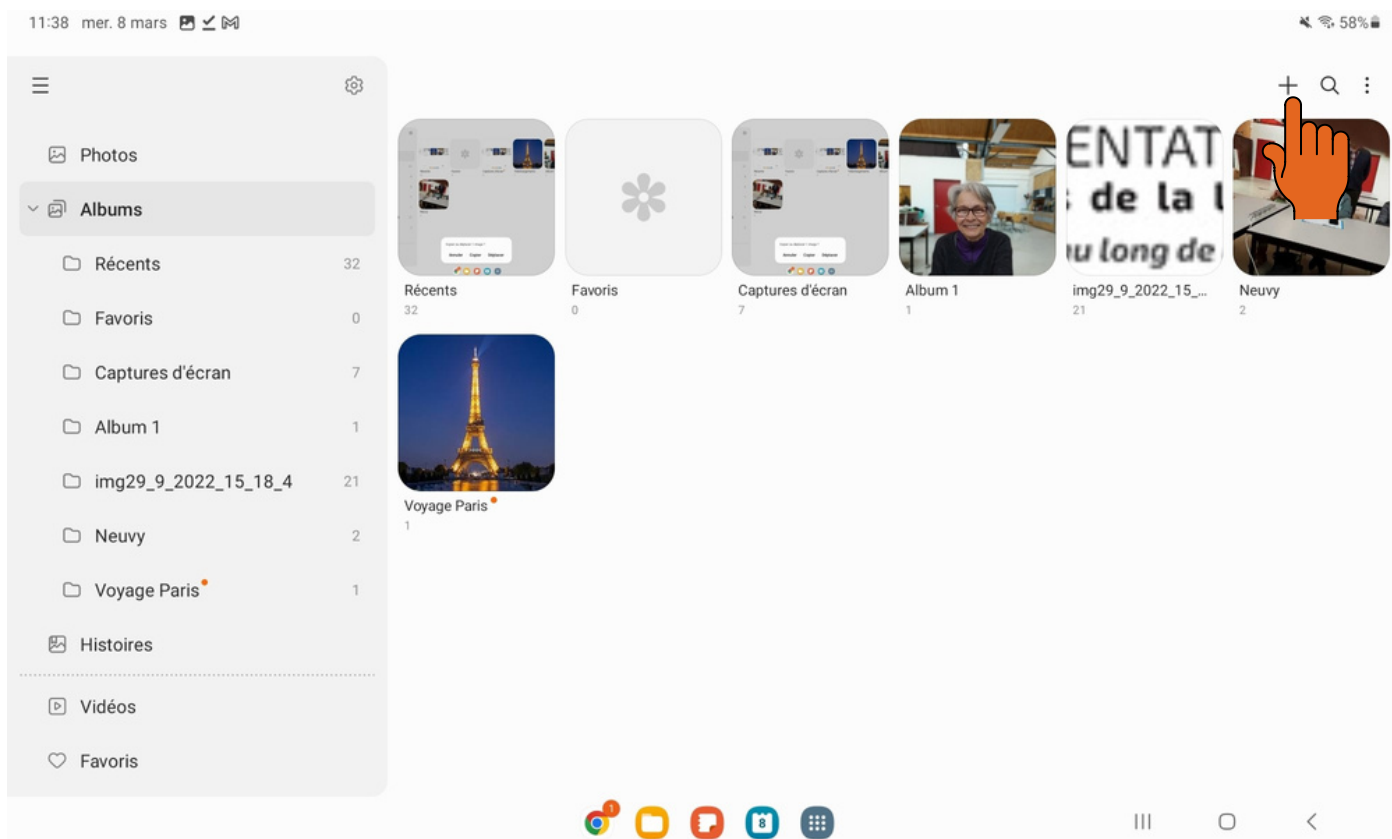
**Albums = c'est ici que vous allez trier vos photos dans des albums afin d'avoir un rangement précis.**

# Création d'un nouvel album photo

Pour créer un nouvel album dans le but d'y ranger des photos, rendez-vous dans la catégorie album dans le menu sur votre gauche

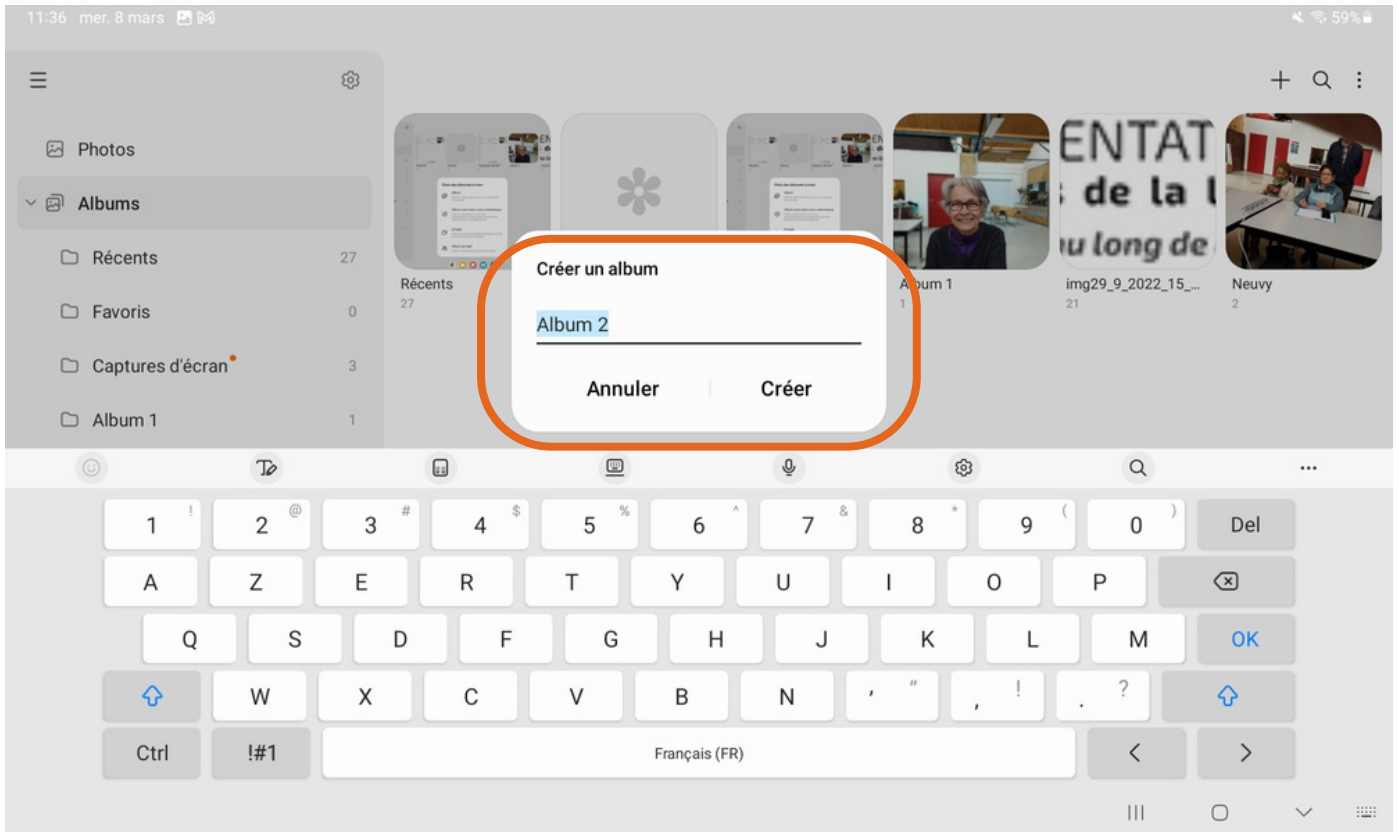


Ensuite, appuyer sur le petit + situé en haut à droite de l'écran



Ce **menu** s'ouvre alors.

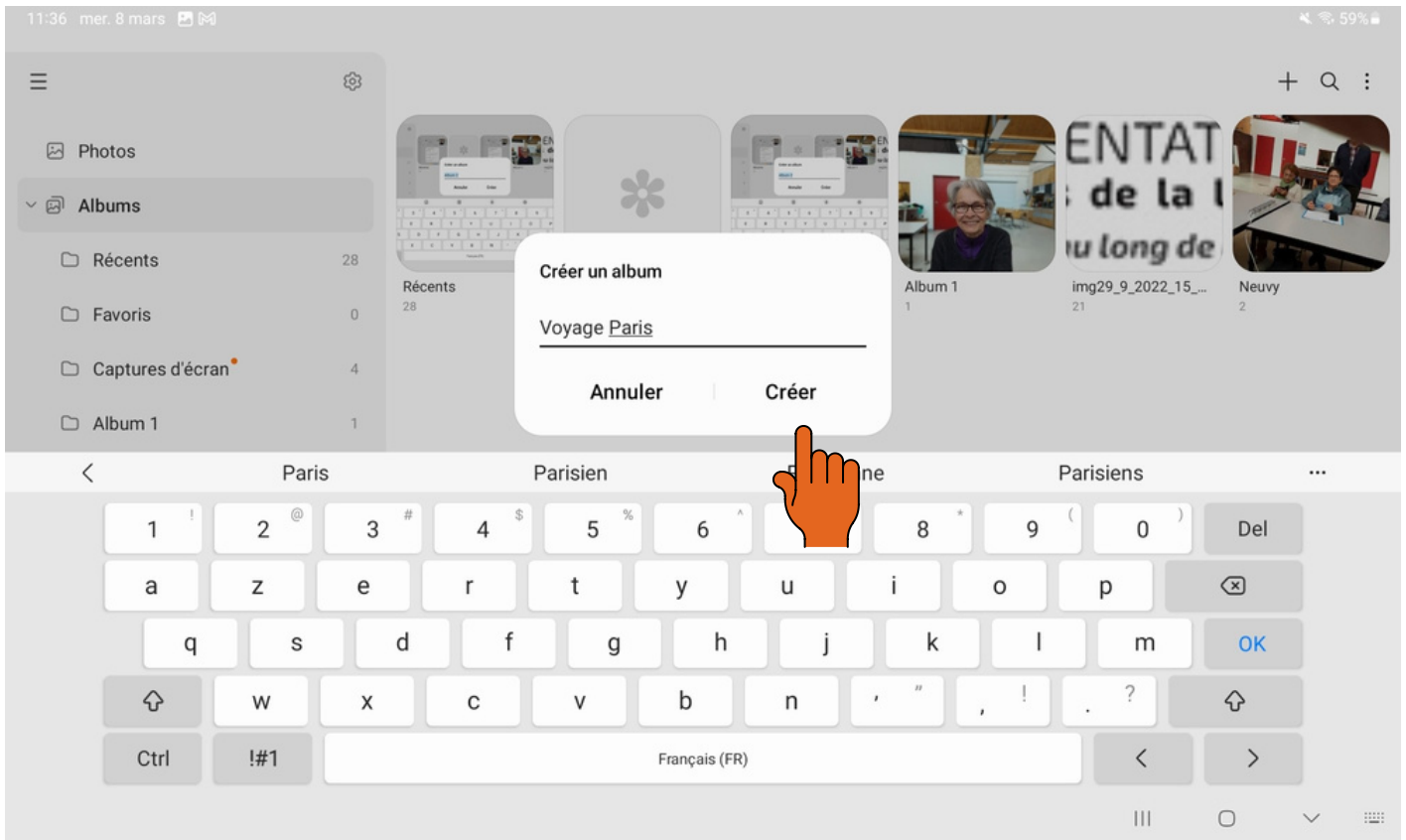
Appuyer donc sur album.



Cette **fenêtre** s'ouvre alors, ainsi que votre clavier

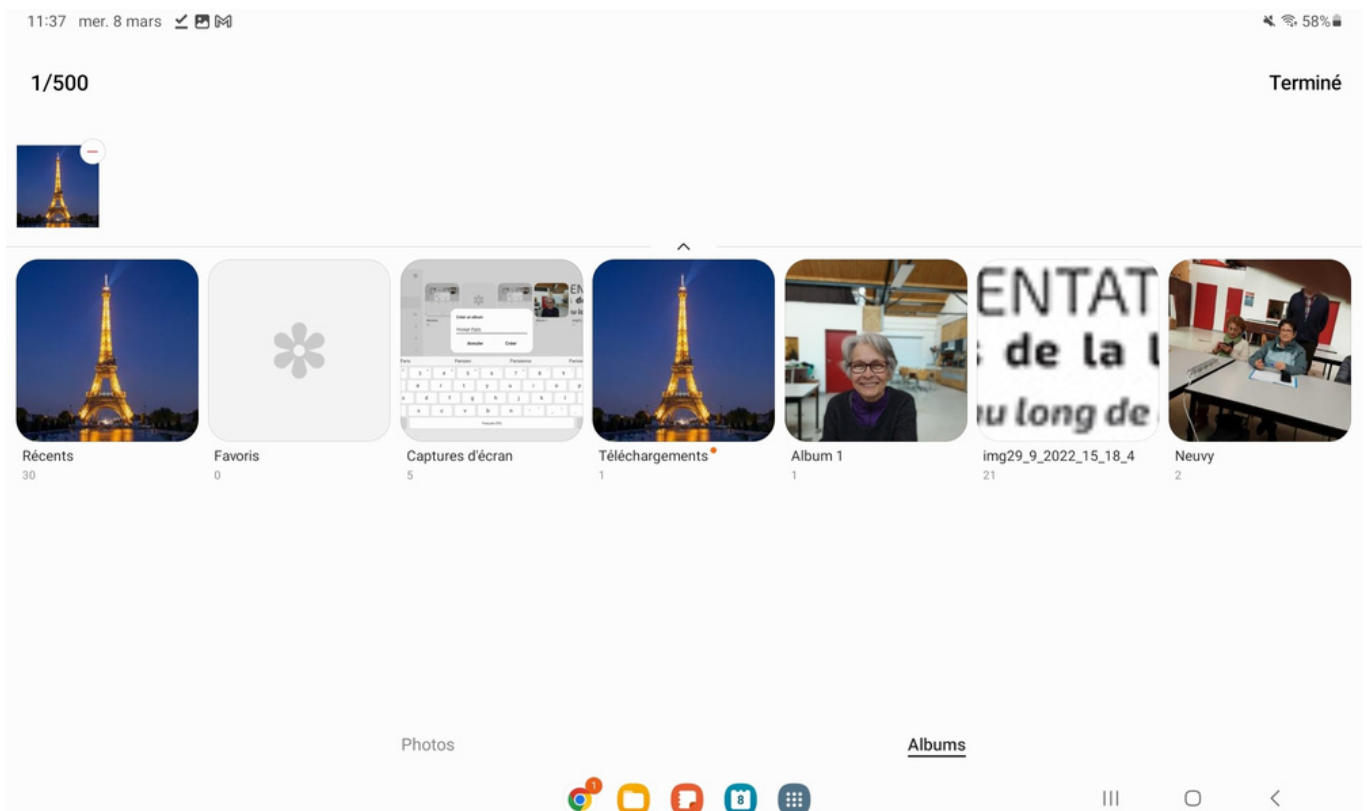
Par défaut l'album que vous créer s'appelle "Album 1" ou  
(2,3,4...).

Album 2 est surligné en bleu, tapez donc au clavier afin de  
mettre le nom que vous vous souhaiter voir apparaître en  
dessous de cet album.



Pour l'exemple ici j'ai choisit de créer un album pour mon voyage à Paris, afin d'y ranger une photo de la tour eiffel.

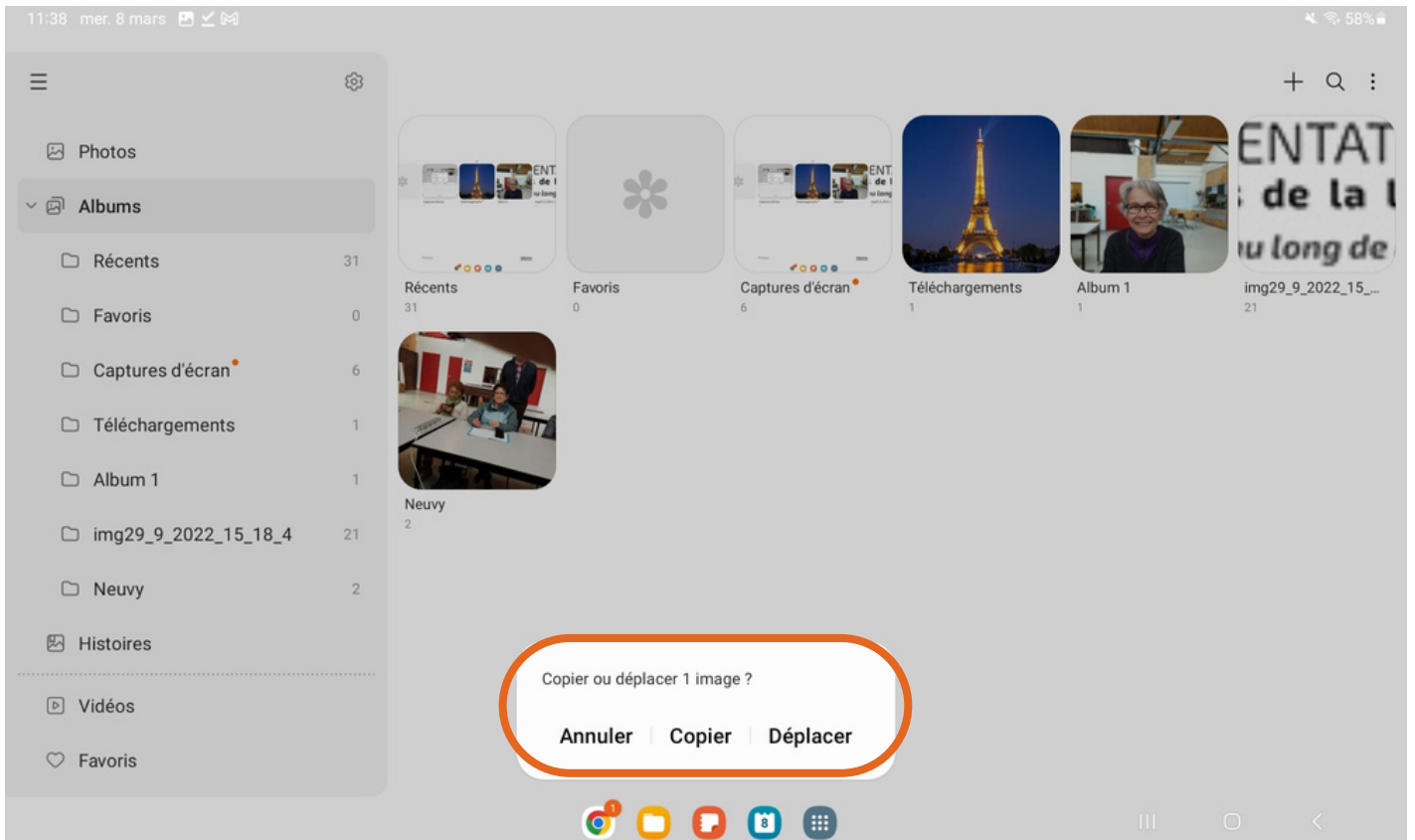
Appuyer ensuite sur "Créer".





Venez ensuite sélectionner la/les photos que vous allez y ranger.

Puis appuyer ensuite sur "Terminé".



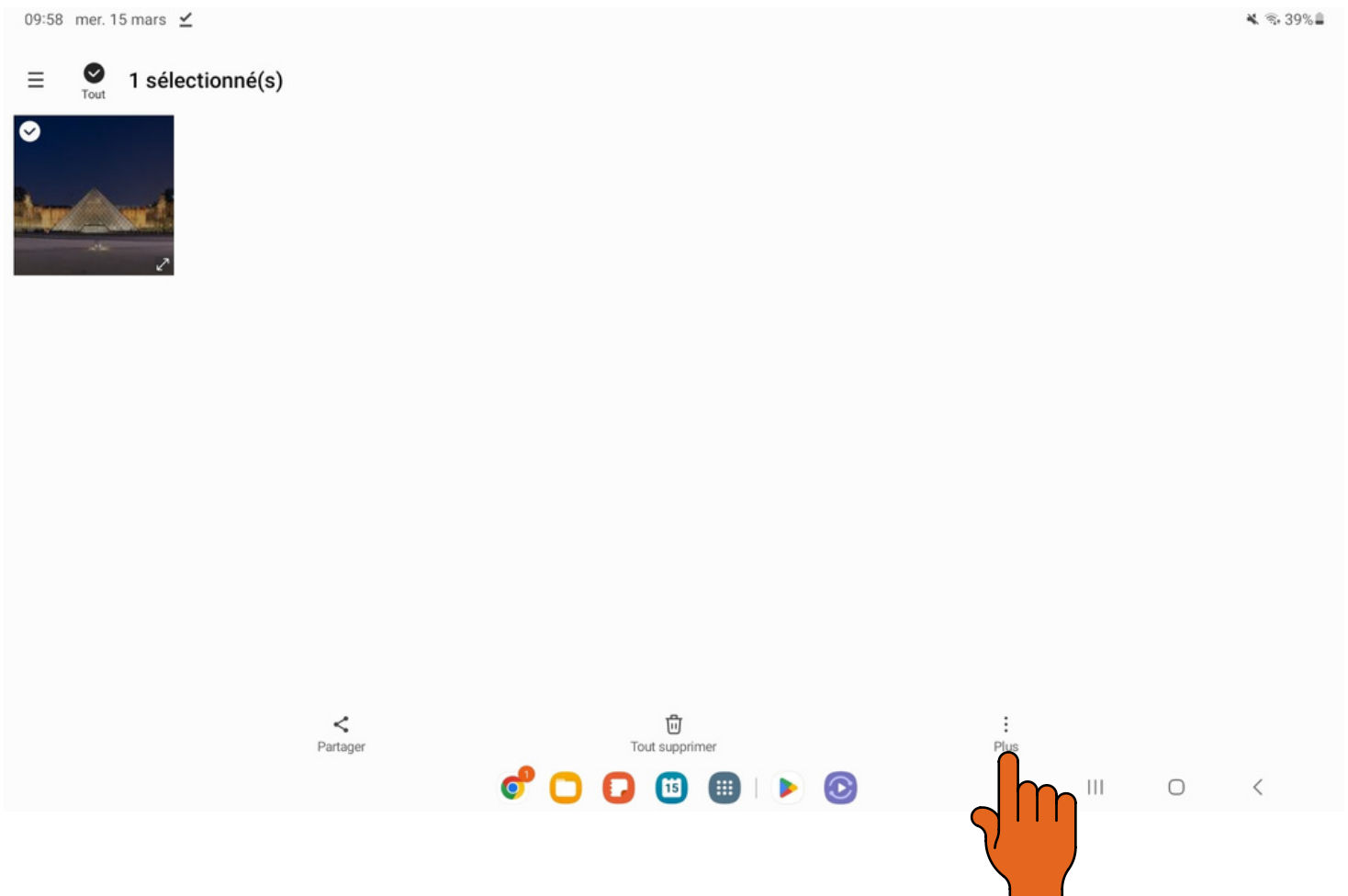
Cette **fenêtre** apparaît alors.

Choisissez maintenant si vous voulez copier/coller la photo d'un album à un autre ou simplement la déplacer de l'un à l'autre.

Dans mon cas j'ai choisit de déplacer.

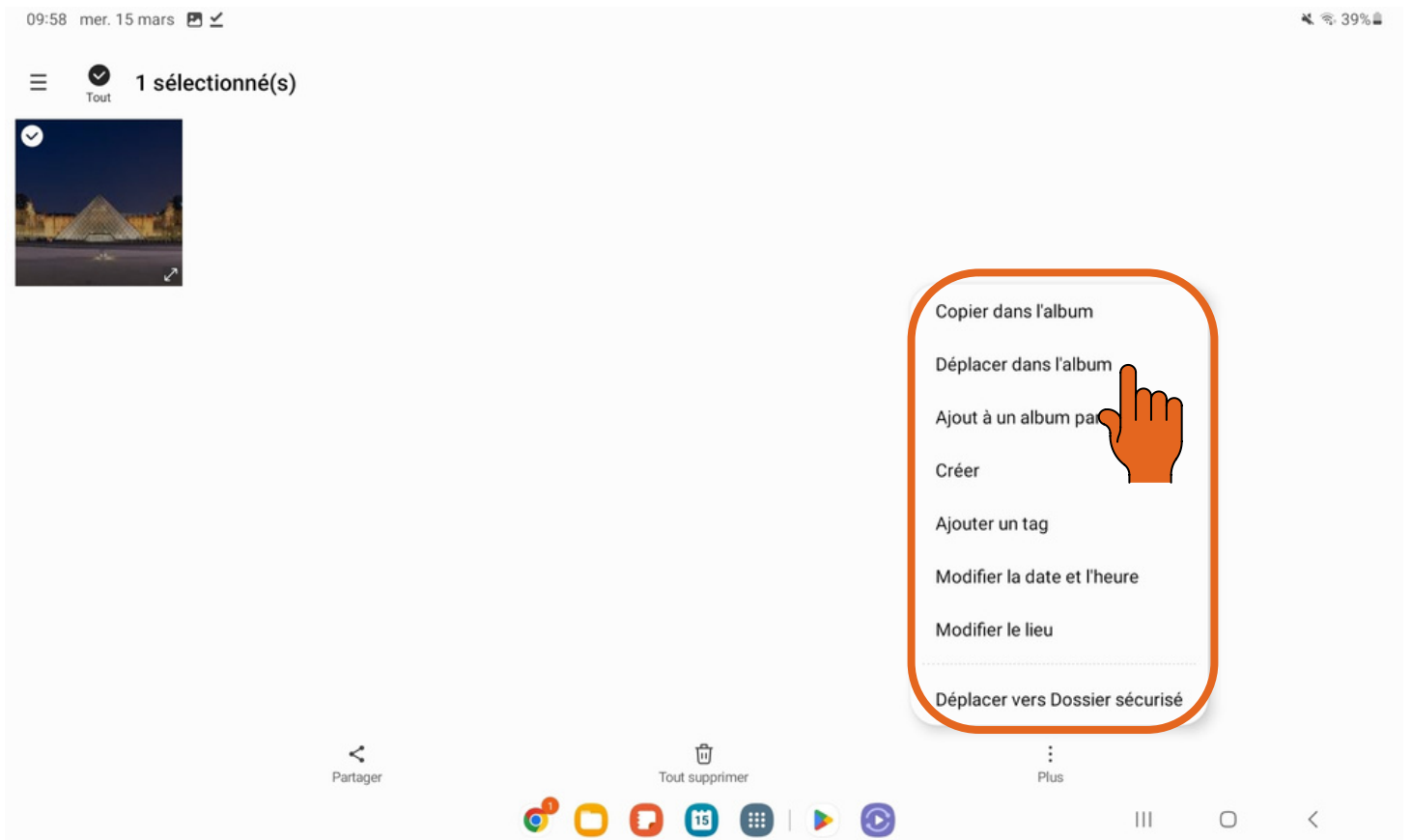


# Déplacer au fur et à mesure les photos dans l'album correspondant

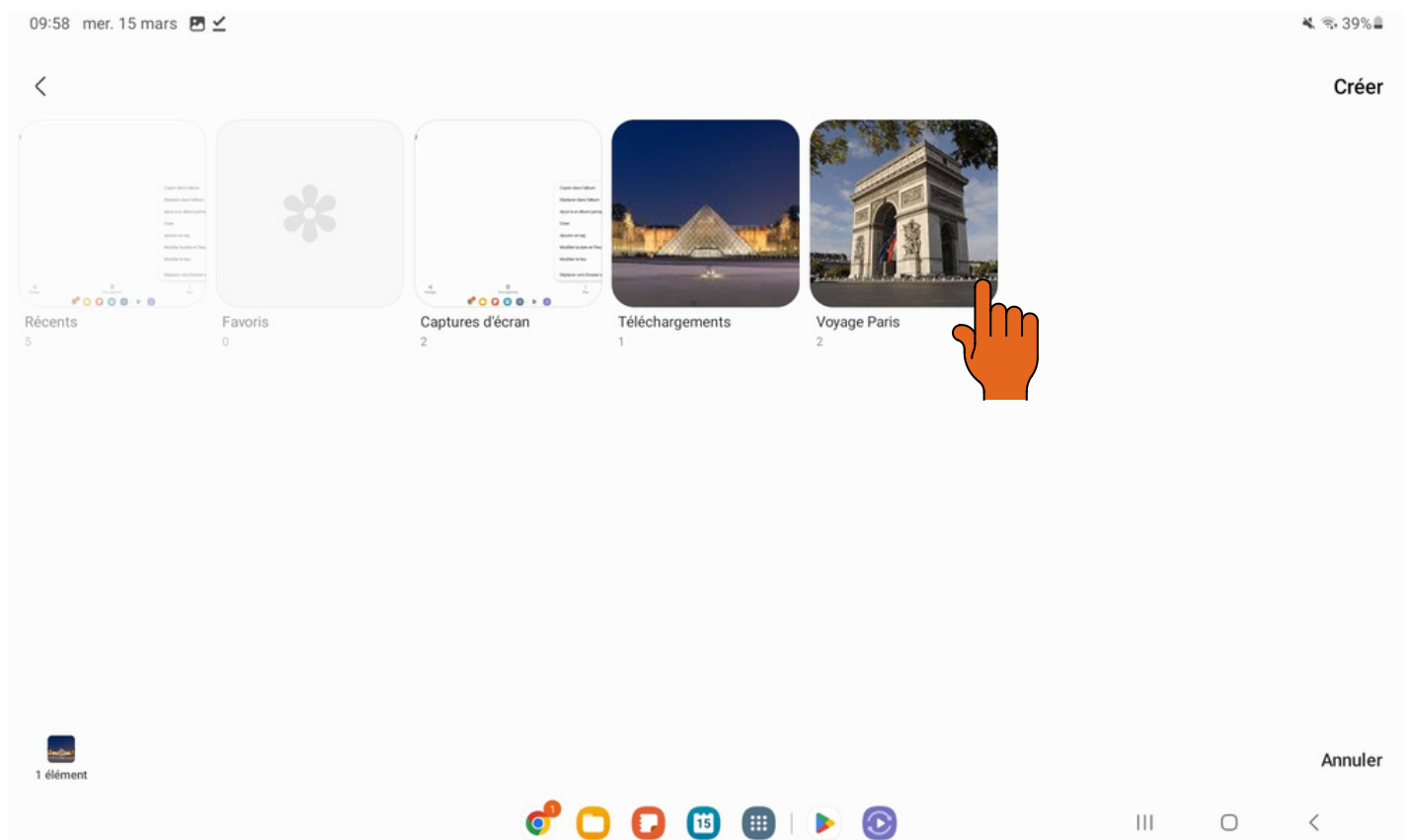


Dans votre galerie, sélectionner la ou les photos que vous souhaitez déplacer, ici celle du louvre.

Une fois sélectionné, appuyer sur les 3 petits points en bas à droite.



**Le petit menu s'ouvre, cliquez maintenant sur "déplacer dans l'album".**



**Appuyer maintenant sur l'album dans lequel vous souhaité que votre photo aille se ranger. J'appuie donc sur mon album "Voyages Paris".**